

Údaje aktuálne k dátumu: 04-04-2025 22:31

Odkaz na produkt: <https://www.cncworld.sk/laserov-ploter-gravrka-atomstack-s40-pro-95x40cm-distribcia-sk-p-665.html>

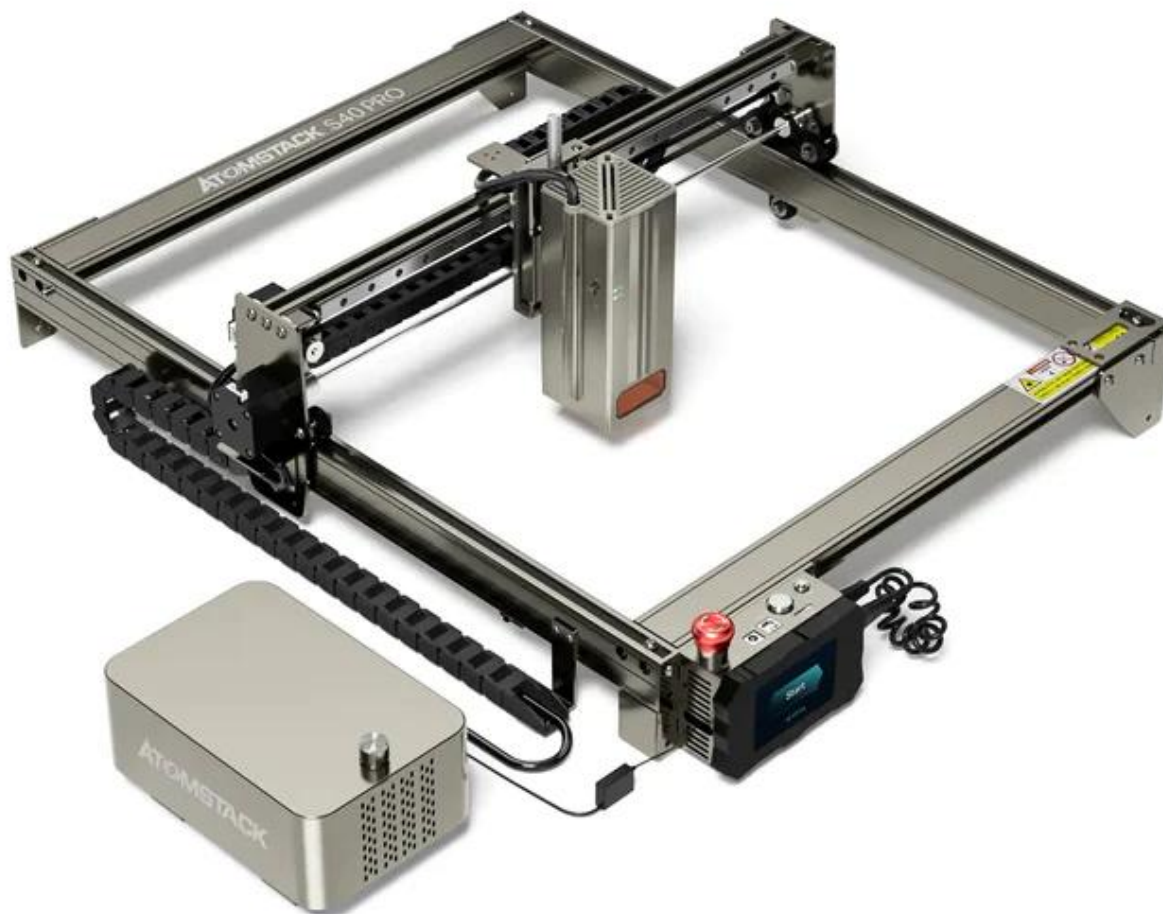


Laserový ploter - gravírka Atomstack S40 Pro 95x40cm | Distribúcia SK

Cena s DPH	2 159.00 €
Cena bez DPH	1 755.28 €
Dostupnosť	Dostupný
Odosielame do	48 hodín
Katalógové číslo	00A12
Kód výrobcu	S40-Pro
Výrobca	CNCTech

Popis produktu

**Laserový ploter-gravírka Atomstack S40 Pro
+voštinový stôl + profily na predĺženie pracovnej plochy do 95x40cm + rotačný
nástavec R3**



Sme oficiálnym distribútorom tohto gravírovacieho stroja na Slovensku, ku každému nákupu vystavujeme faktúru s DPH, z ktorej je možné DPH ľahko odpočítať a zahrnúť do nákladov. Väčšina predajcov tohto gravírovacieho stroja na trhu nepoužíva faktúry, čo pre kupujúceho znamená veľmi malé náklady.

Moderný laserový gravírovací stroj s mnohými možnosťami

Laserový gravírovací stroj S40 Pro Atomstack je veľmi jednoduchý, moderný dizajn, vďaka ktorému budete môcť vytvárať rôzne výrobky v úžasnej kvalite - laserová hlava je vyrobená najmodernejšou technológiou na trhu: skladá sa z niekoľkých laserových zdrojov a niekoľko zaoštrovacích šošoviek, čo poskytuje bezprecedentný konkurenčný výrobok, hustotu lasera, oveľa väčšiu koncentráciu laserového lúča a skutočný optický výkon lasera **až 48W!**

Laserový gravírovací stroj Atomstack S40 je ako jediný dostupný na trhu **vybavený lineárnym vedením**, čo výrazne zvyšuje rýchlosť tvorby projektov. Inštalovaná laserová hlava má navyše prepínač **24/48W - 24W na gravírovanie s vysokým rozlíšením, 48W na rezanie** materiálov.

POZOR!

Teraz si môžete k vašej gravírke dokúpiť aj nevyhnutné príslušenstvo pre efektívnu prácu, ako napríklad ochranný kryt so systémom odvodu spalín a iné. Nájdete ich vstupom na nasledujúci odkaz:

https://www.cncworld.sk/prsluenvstvo-pre-laserov-gravrovacie-plotre-c-3_66_126.html





Táto konštrukcia umožňuje vytvárať rytiny s vysokým rozlíšením a rezať mnoho materiálov.

Mnohí našich predajcov uvádzajú maximálny výkon, ktorý je nedosiahnuteľný, a ten skutočný je doslova zlomok uvedeného!

Výhoda oproti 2D laserovému plotru, nevyžaduje vodnené napájanie, nastavovanie optiky ani starostlivosť o rad prevádzkových parametrov, aby rezal v čo najkrajšej kvalite. Jeho ovládanie je veľmi jednoduché, bezpečné a ľahké – môžete sa sústrediť na to najdôležitejšie, teda na tvorbu projektov.

Maximum thickness of one-pass cutting



19mm basswood



20mm tung wood

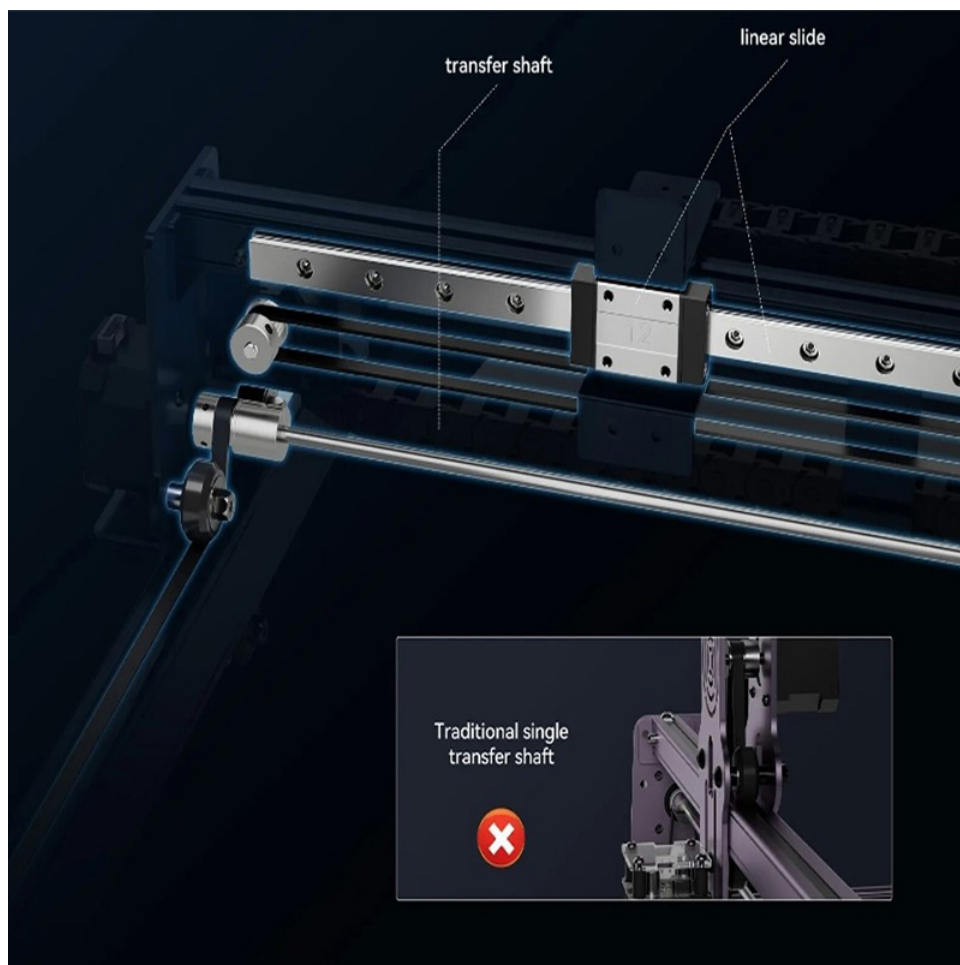


9mm mdf density board



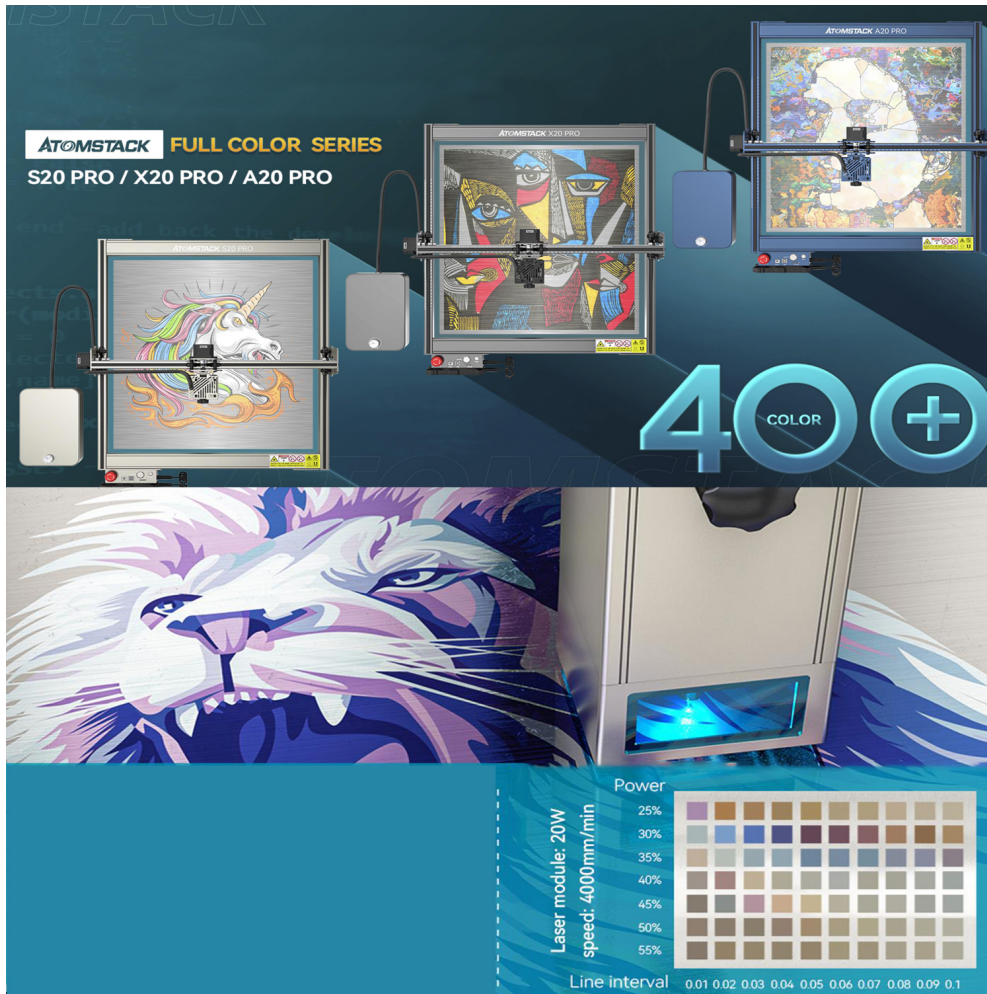
20mm

48W high power



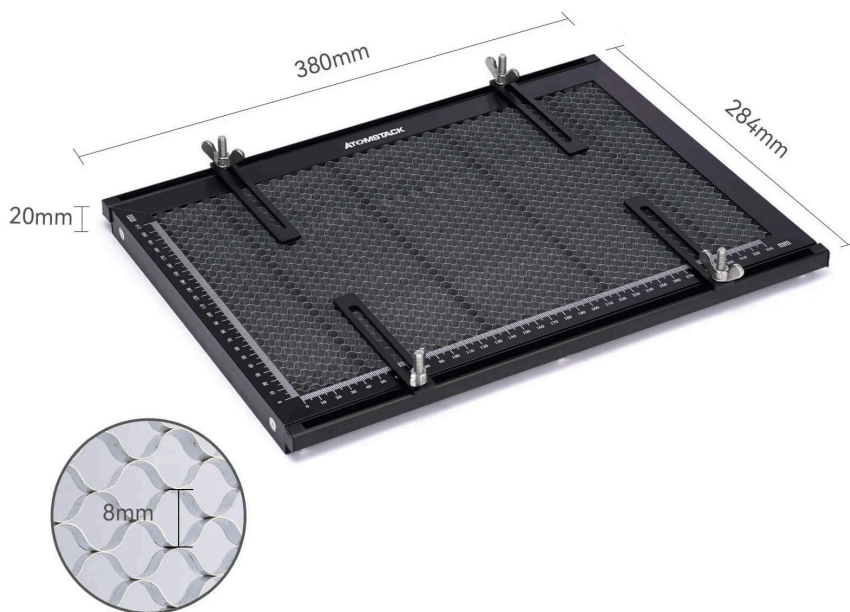
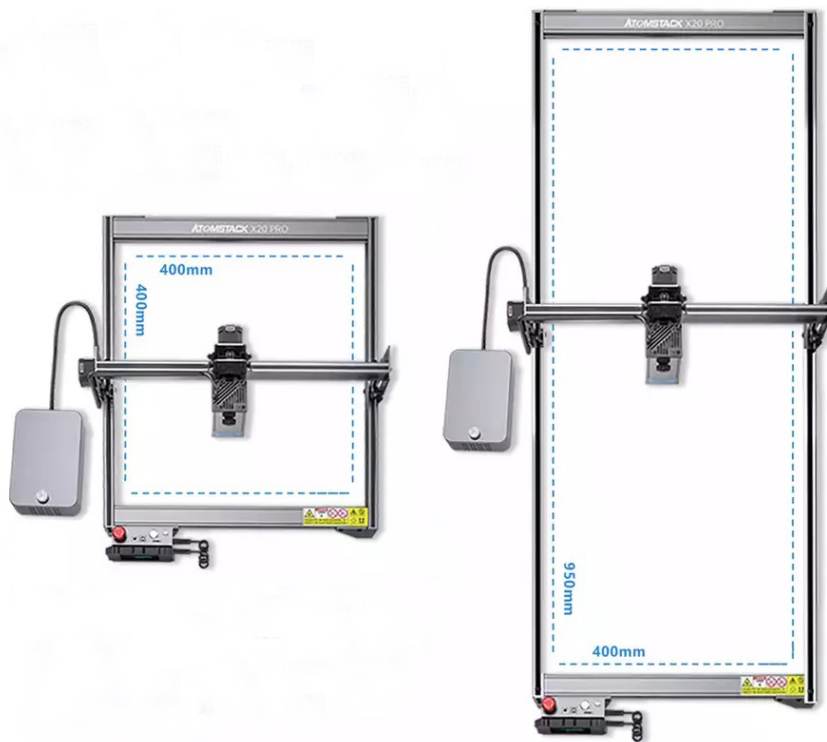
Ako jeden z mála laserových diódových plotrov na svete je schopný gravírovať kov vo vysokom rozlíšení a dokonca rezať aj oceľ s hrúbkou 0,05 mm.

Navyše vďaka použitiu najmodernejšej technológie dokáže gravírovať kov FAREBNE, a to vo viac ako 400 odtieňoch!!!



Jedná sa o najrozsiahljšiu sadu tohto gravírovacieho stroja na trhu, hodnota doplnkového príslušenstva samostatne, ktoré prikladáme **ZADARMO, je cez 350 EUR.**

Navyše v zostave:





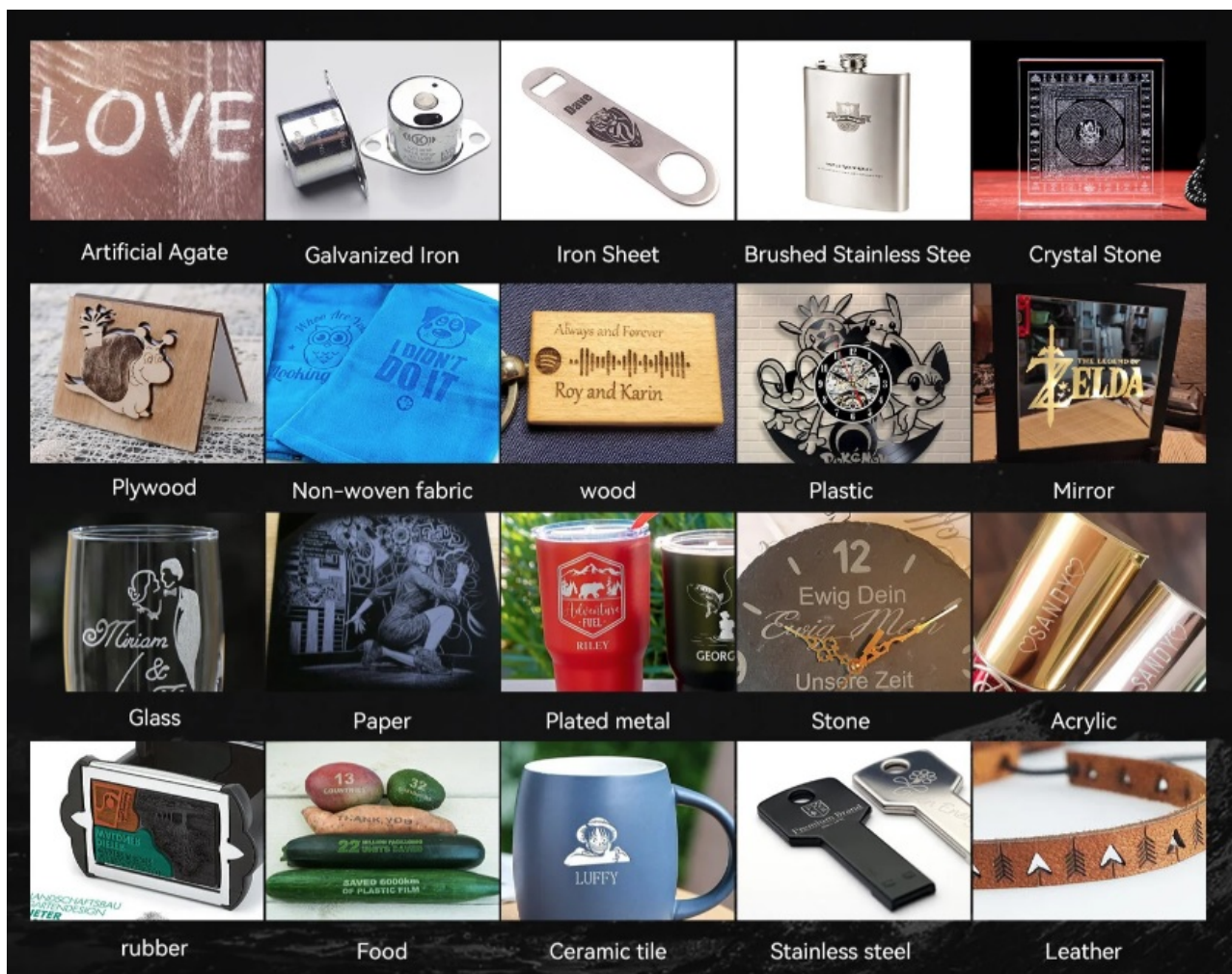
- **Rozšírenie pracovnej plochy** - prídavné hliníkové profily s dĺžkou 1050 mm, ktoré zväčšia pracovnú plochu gravírovacieho stroja až na rozmer 950x400 mm. spolu s profilmi je súčasťou balenia sada potrebných ozubených remeňov a káblov na rozšírenie pracovnej plochy
- **Voštinový stôl** - rozmery 380x284mm, ktorý vďaka svojej sieťovanej konštrukcii navyše znižuje prepaľovanie materiálov na hranách pri rezaní.
- **Rotačný nástavec R3 Pro** - kovový, pevný, rozmery 260 (dĺžka) * 90 (šírka) * 105 (výška) mm, pre gravírovanie valcových tvarov, so vstavaným krokovým motorom a nastavením rozstupu valcov 8 stupňov. Spolu s nástavcom získate aj 4 podpery, 2 nosné stĺpiky a nástavec pre nepravidelné tvary

Dostávate stroj s bezúdržbovou modernou laserovou hlavou s dlhou životnosťou, ktorá zaručuje spoľahlivosť pri každej práci s ním.

Dostávate stroj s bezúdržbovou modernou laserovou hlavou s dlhou životnosťou, ktorá zaručuje spoľahlivosť pri každej práci s ním.

Gravírovací stroj S40 Pro je sada pre vlastnú montáž - zostavenie trvá doslova okamih, nie viac ako 10-15 minút.

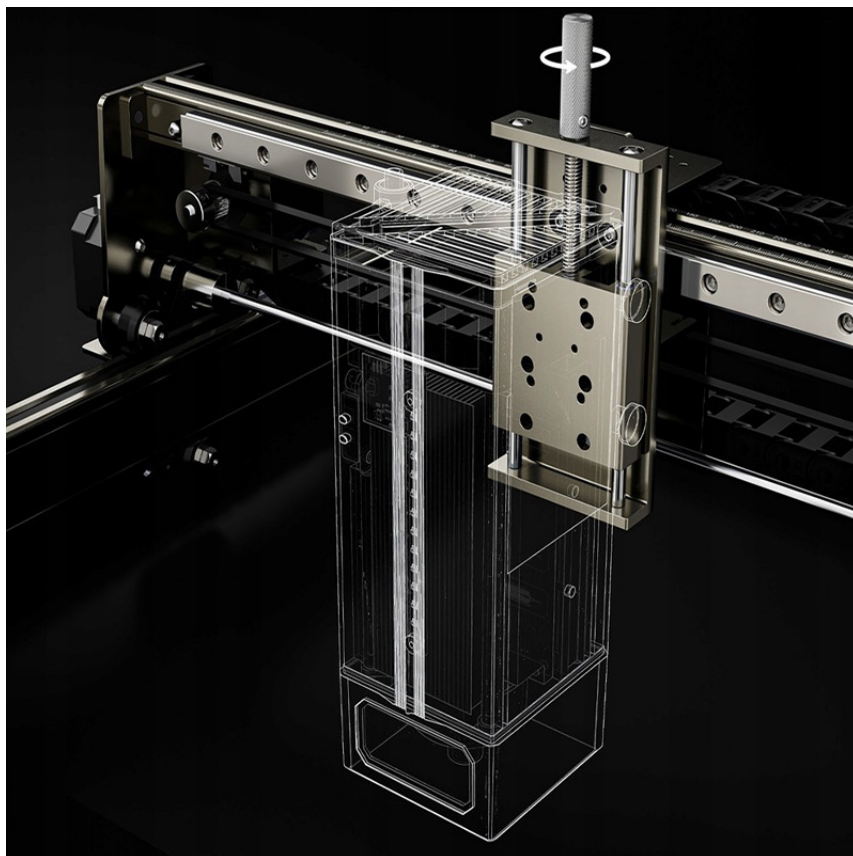
Nižšie sú uvedené príklady gravírovania do rôznych materiálov:



V čom je náš laserový rytec S40 Pro jedinečný?

- **Stlačený bod laserového lúča** - vďaka systému šošoviek a zaostrovacích zrkadiel má laserový bod iba 0,08 mm² x 0,1 mm² - gravírovací stroj využíva vylepšenú technológiu pre kombináciu 6W laserových zdrojov - laserový lúč má skutočný výkon až do 48W, laser s takou hustotou , že môžete ľahko rezať kartón, čierny akryl, pleglejkú atď. Môžete tiež priamo gravírovať nerez, keramiku alebo sklo a rýchlosť gravírovania a rezania je o 40% rýchlejšia ako v bežné zariadenia tohto typu od konkurencie.

Okrem toho má laser použitý v gravírovacom stroji pevnú ohniskovú vzdialenosť a výkon lasera má stabilnejšiu hodnotu ako u laserov s premenlivou ohniskovou vzdialenosťou. Vzhľadom na štruktúru hlavy je teplota zĺňania pre laser až 1200 ° C oproti 650 ° C v podobných zariadeniach na trhu - preto je aj napriek zdánlivo nízky výkon schopný efektívne rezať materiály a gravírovať vo vysokom rozlíšení. Hlava je navyše vybavená vstavaným gyroskopom a automatickým ostrením.



-
- **Ultra ľahká a odolná konštrukcia** - gravírovací stroj váži iba 5,5 kg, jeho rám je celý vyrobený z odolných hliníkových profilov. Zostavenie všetkých prvkov stroja netrvá dlhšie ako 15 minút. Je možné ho ľubovoľne presúvať z miesta na miesto a pracovná plocha je až 400x400mm s možnosťou rozšírenia až na 950x400mm, čo dáva široké možnosti pri realizácii projektov.



-
- **Laserová gravírka S40 Pro je kompatibilná s mnohými operačnými systémami** - (program LightBurn, Laser GRBL): WinXp, Win7, Win8, Win10 aj so systémom Mac (program LightBurn) Podporuje tiež mnoho formátov súborov: NC, BMP, JPG, PNG, DXF atď .
 - **Prevádzka cez WIFI:** po stiahnutí špeciálne vyhradenej aplikácie AtomStack z Obchodu Play alebo App Store môžete pracovať priamo z telefónu prostredníctvom siete WIFI



- **Offline gravírovanie:** Gravírovací stroj Atomstack S40 PRO má dotykový ovládací panel, ktorý podporuje offline gravírovanie. Nastavením všetkých potrebných prevádzkových parametrov môžete rezať a gravírovať bez použitia počítača. Ovládací panel má intuitívne a prehľadné používateľské rozhranie a účinný operačný systém pre rýchlu a efektívnu prácu. Dokonca aj používatelia, ktorí sa nikdy nedotkli žiadneho laserového stroja, ho budú môcť ľahko používať.



- Súprava s gravírovacím strojom S40 Pro obsahuje 2-valcový vzduchový kompresor s prietokom vzduchu až 30L/min a maximálnym tlakom 120Kpa. Vzduchové čerpadlo pracuje veľmi ticho a zaisťuje stabilné prúdenie vzduchu. Vďaka tomu pri vypaľovaní nevznikajú na hranách materiálov nevzhľadné prepaly - rozdiel je neskutočný!! Tento prúd vzduchu taktiež urýchľuje proces rezania a gravírovania a predlžuje životnosť laserovej hlavy, pretože sa do nej nedostanú žiadne častice materiálu.

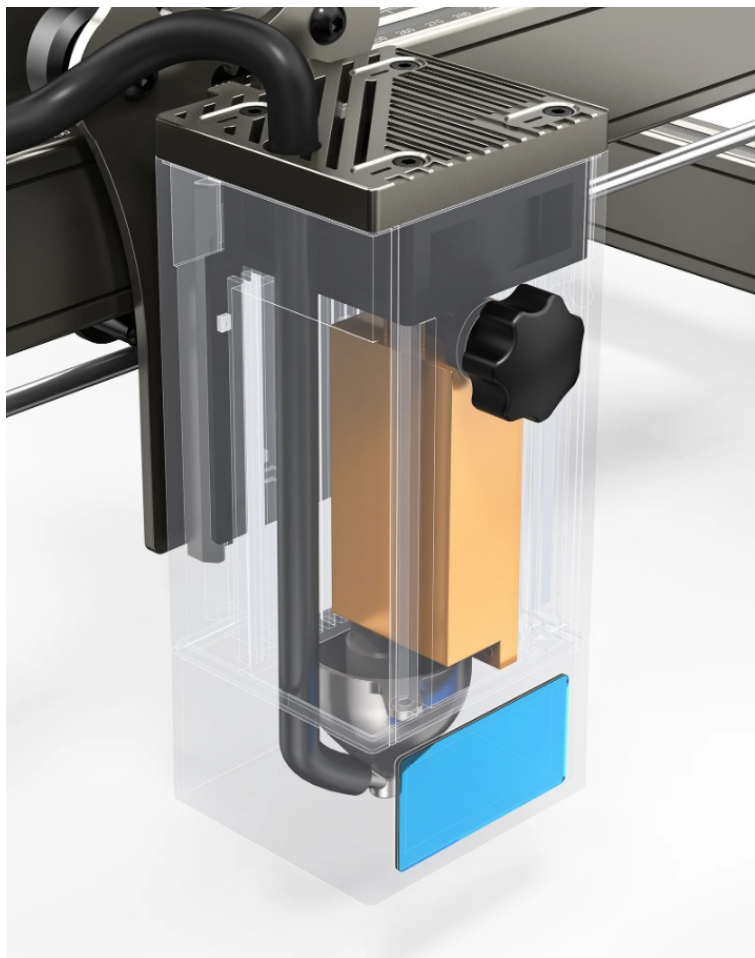
Všetky prvky na pripojenie sú už súčasťou gravírovacieho stroja S40 Pro - nie je potrebné dokupovať žiadne príslušenstvo.



✓ With Air Assist
Time: 16 Minutes

✗ No Air Assist
Time: 22 Minutes

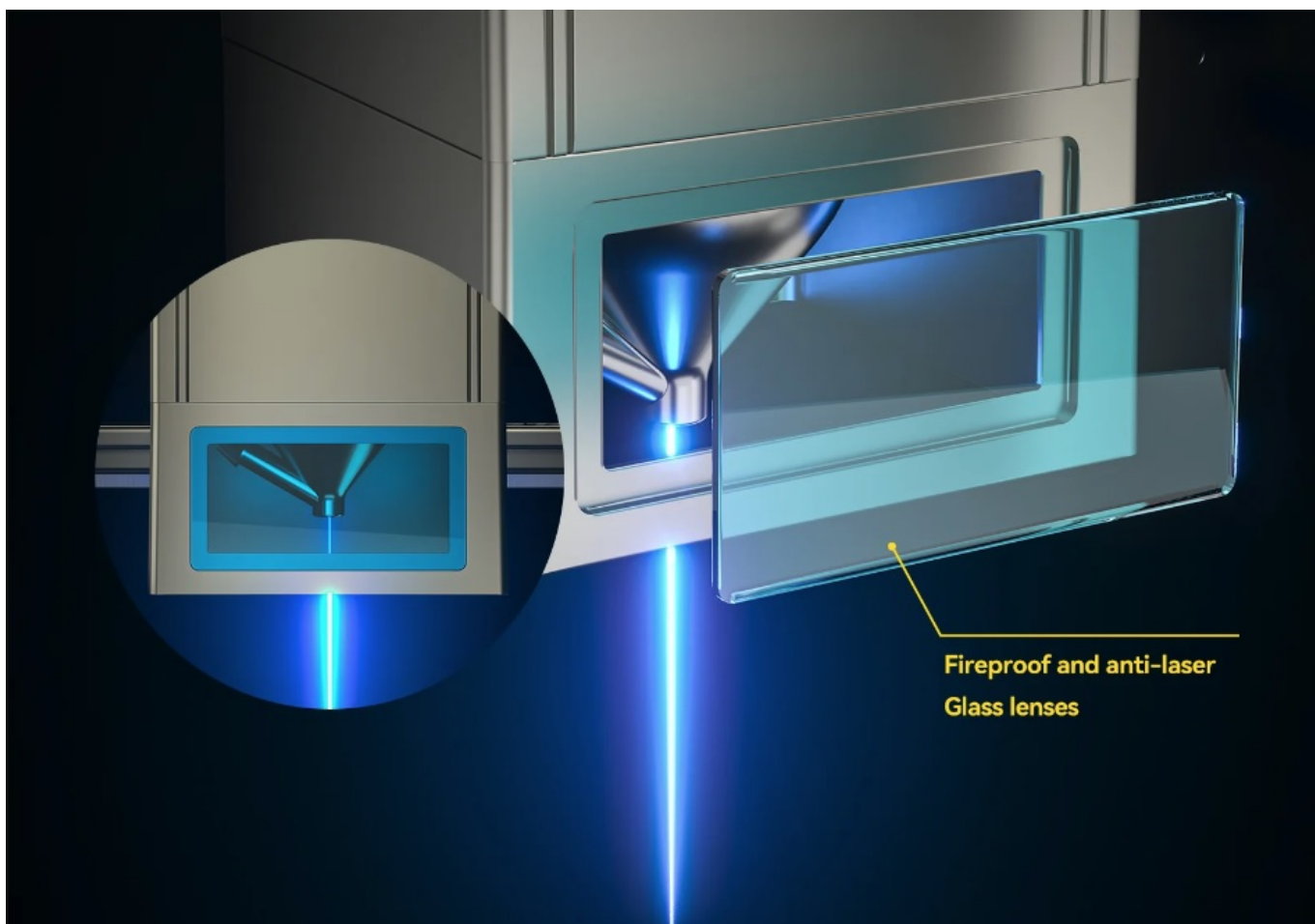




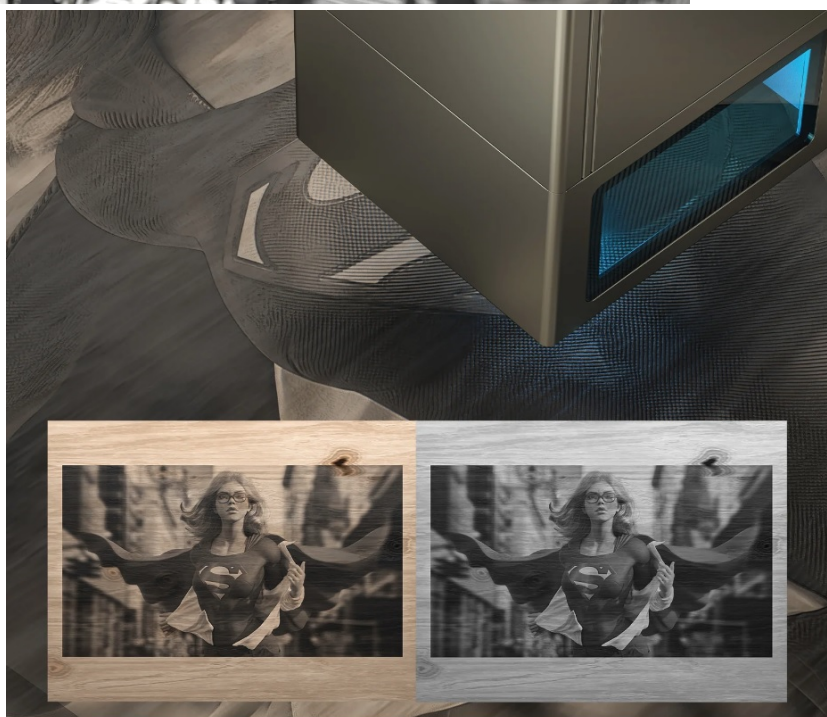
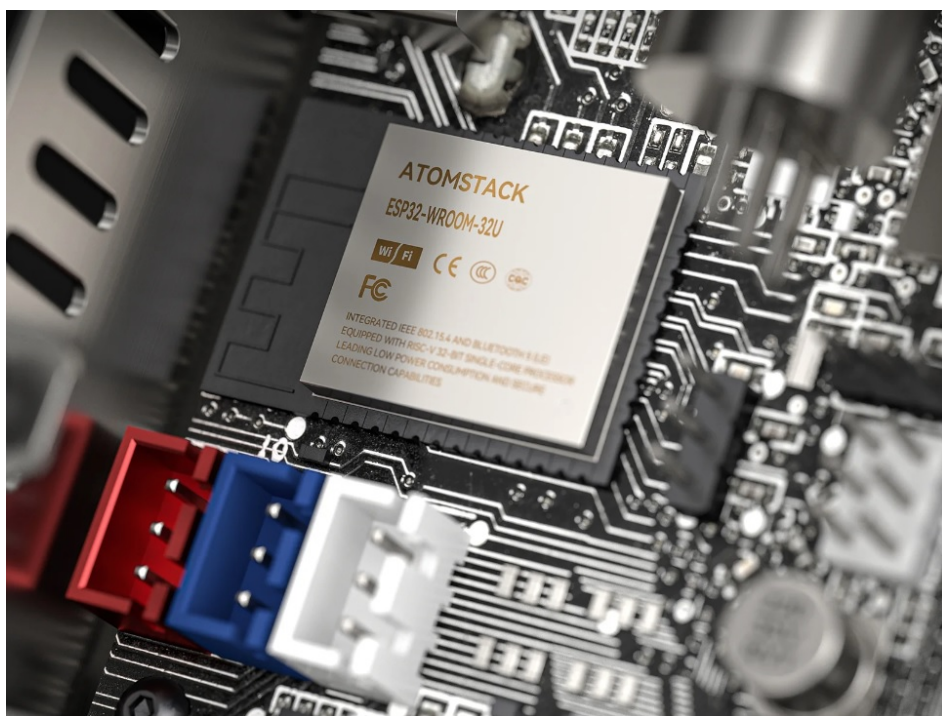
- **Koncové spínače na osiach X a Y:** to je v tomto segmente zariadenie vzácné, vďaka nim pri pohybe hlavy na koniec pracovného poľa koncové spínače odpoja krokové motory, aby chránili pohon pred poškodením.



-
- **Laserová hlava je vybavená gombíkom**, ktorý umožňuje ľahké nastavenie jej výšky, a tiež filtračným sklom, ktoré pohltí až 97% ultrafialového svetla, čo umožňuje prácu bez nutnosti nosenia ochranných okuliarov.



- **Vylepšená 32-bitová základná doska:** nainštalovaná základná doska zvyšuje rýchlosť stroja aj operačného systému, navyše je laser schopný gravírovať až v 256 odtieňoch šedej, laser automaticky volí výkon v závislosti na informáciách v projekte, aby získal najlepší možný kontrast obrazu počas gravírovania a hladké prechody medzi farbami .



-
- **Panel s užitočnými tlačidlami a konektormi:** Stroj môžeme kedykoľvek zastaviť pomocou červeného bezpečnostného tlačidla - bezpečnostné tlačidlo STOP, vedľa neho máme pripojovacie konektory, tlačidlo na rýchle zapnutie a vypnutie gravírky a tlačidlo RESET, ktoré sa zastaví práce, vypne terminál a reštartuje zariadenie



Na aké materiály je možné laserovú gravírku S40 Pro použiť?

Gravírovacie materiály: drevo, bambus, kovy, kartón, plast, koža, PCB doska, preglejka, sklo, keramika, bavlnená tkanina, bridlice atď.
Rezné materiály: kartón, netkaná textília, preglejka, akryl, plasty, huba atď.

Technické údaje laserového gravírovača S40 Pro:

-
- **Názov:** Atomstack S40 PRO
 - **Pracovná plocha:** 400*400mm
 - **Výkon stroja:** 210W
 - **Výstupný výkon lasera:** 24/48W
 - **Vlnová dĺžka lasera:** 455±5nm
 - **Presnosť gravírovania:** 0,01 mm
 - **Metóda zaostrovania:** Autofocus - Pevná ohnisková vzdialenosť, nie je potrebné ostríť
 - **Operačný softvér::** LaserGRBL, LightBurn, pod systémom Win XP/Win 7/Win 8/XP/Win 10 alebo Mac (program LightBurn)
 - **Obslúgiwane formáty plików:** NC, BMP, JPG, PNG, DXF
 - **Spôsob prenosu dát::** pripojenie USB
 - **Príkon:** 100-240V AC, 50/60Hz;
 - **Výstupný výkon::** 12V 5A

Súprava obsahuje:

- Laserová gravírka S40 Pro Atomstack
 - Rotačný nástavec R3 Pro
- Hliníkové profily na rozšírenie pracovnej plochy
 - Voštinový stôl
 - Montážne príslušenstvo
 - Vzorky materiálov
 - Vzduchový kompresor
 - Kábel USB
 - Návod na obsluhu

