

Údaje aktuálne k dátumu: 04-04-2025 22:27

Odkaz na produkt: <https://www.cncworld.sk/laserov-rezac-stroj-na-kov-fiber-3000w-130x90cm-prsluhenstvo-p-683.html>



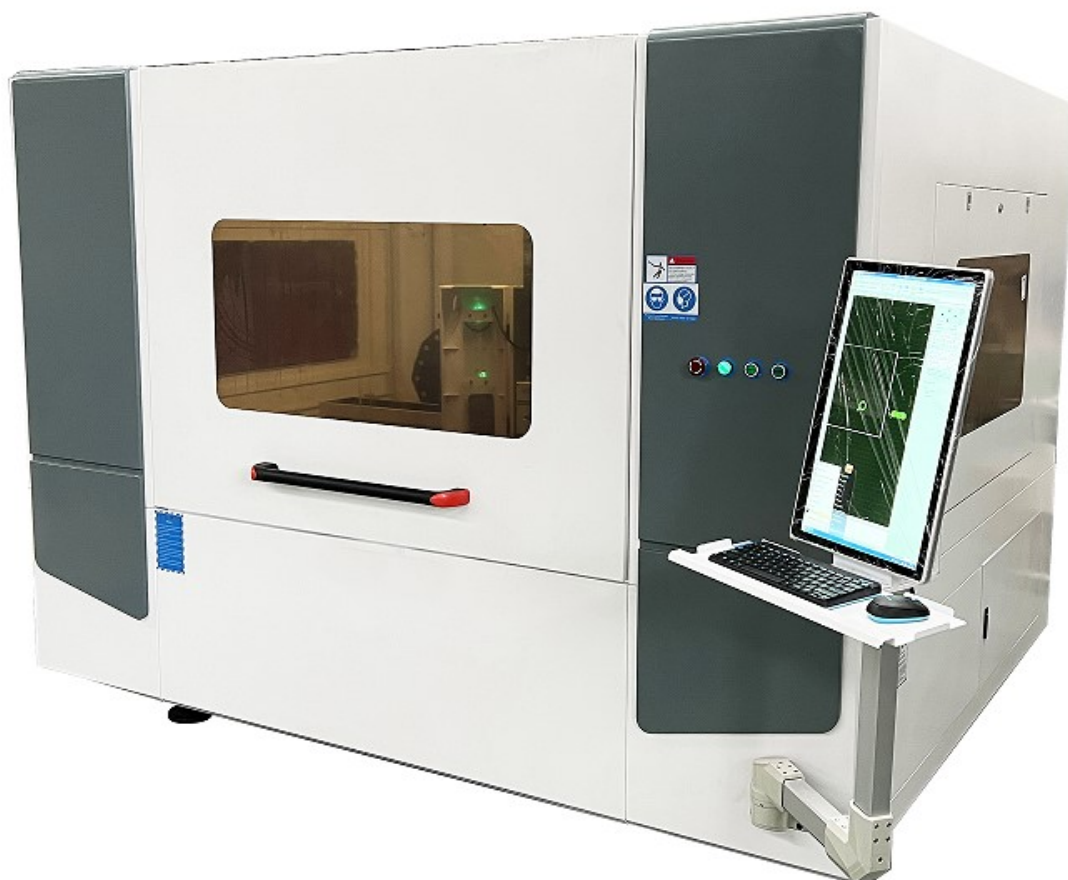
Laserový rezací stroj na kov FIBER 3000W 130x90cm + príslušenstvo

| | |
|------------------|---------------------|
| Cena s DPH | 30 445.00 € |
| Cena bez DPH | 24 752.03 € |
| Dostupnosť | Dostupný |
| Odosielame do | 5 dní |
| Katalógové číslo | 10333 |
| Kód výrobcu | UG-1390FL-30 |

Popis produktu

FIBER laserový rezací stroj na kov 3000W 130x90cm

+ Sada príslušenstva v hodnote 2500 EUR!



Laser na rezanie plechu, ktorý zvyšuje produktivitu na vyššiu úroveň

Laser FIBER 3000W na rezanie kovov je moderný stroj navrhnutý pre potreby priemyselných spoločností, ktoré chcú držať krok s vyvíjajúcimi sa technológiami a ponúknuť svojim zákazníkom viac ako konkurencia.

Náš laserový rezací stroj FIBER 3000W kombinuje **vysoko kvalitné komponenty z Japonska, Švajčiarska a Taiwanu** s intuitívnym ovládaním vďaka integrovanému počítaču **so softvérom CypCut** a veľkým, dobre čitateľným displejom.

Náš laser má všetky certifikáty **požadované platnou legislatívou v Európskej únii**. Zariadenie bolo testované v laboratóriách a spĺňa normy pre súlad s príslušnými smernicami.

Laser FIBER 3000W dokáže rezať: **uhlíkovú oceľ, nehrdzavejúcu oceľ, hliník, mangánovú oceľ, pozinkované plechy, mosadz, meď a ďalšie.**





Všetky komponenty lasera sú umiestnené v uzavretom puzdre, čo zaisťuje vysokú úroveň bezpečnosti pre operátorov a čistotu na pracovisku.

3000W optický výkon lasera + jeho **životnosť až 100 000 hodín** poskytuje obrovské možnosti a úspory pri rezaní plechov - toto je optimálny výkon pre laserový rezací stroj, ktorý zaručuje všestrannosť a nízke prevádzkové náklady.

Pri nákupe od nás dostanete **kompletnú sadu** - laser na rezanie kovov + všetky potrebné **príslušenstvo v hodnote viac ako 2500 EUR!**

V sade nájdete okrem iného priemyselný chiller CWFL-1000, vzduchový ventilátor s výkonom 1,5 kW, počítač so softvérom CypCut, diaľkové ovládanie pre ovládanie stroja, súpravu trysiek a náhradných šošoviek.

Laser 3000W v číslach - prečo sa oplatí kúpiť laserový rezací stroj FIBER na kov?

| Výkon/ Materiál | Uhlíková oceľ | Nerezová oceľ | Hliník | Mosadz | Meď |
|-----------------|---------------|---------------|--------|--------|--------|
| 3000W | 16-18 mm | 5-6 mm | 4-5 mm | 3-4 mm | 1-2 mm |

Stojí za to porovnať FIBER laser s inými technológiami rezania kovov, ako je plazma alebo vodný lúč.

Príklad materiálu: **nerezová oceľ 3 mm**

Rýchlosť rezu:

- **Laser FIBER (3 kW): 6-8 m/min**
- Plazmové rezanie: 1,5-2 m/min
- Rezanie vodným lúčom: 0,5-1 m/min

Laser FIBER reže tieto plechy **približne o 400% rýchlejšie ako plazma a dokonca o 800% rýchlejšie ako vodný lúč!**

Prevádzkové náklady (približné hodnoty):

Laser FIBER (3 kW):

Náklady na elektrinu: približne **8-10 kWh (6-8 EUR/h)**
Spotreba plynu (voliteľne, napr. dusík): **1-2 EUR/m³**
Prevádzkové náklady: **5-7 EUR/h**
Údržba: **Nízke náklady na údržbu** - žiadne rýchlo opotrebovateľné komponenty.

Plazmové rezanie:

Náklady na elektrinu: približne **15-20 kWh**
Spotreba plynu: **2-3 EUR/m³**
Náklady na výmenu elektród a trysiek: **2-3 EUR/h**
Prevádzkové náklady: **12-14 EUR/h**

Rezanie vodným lúčom:

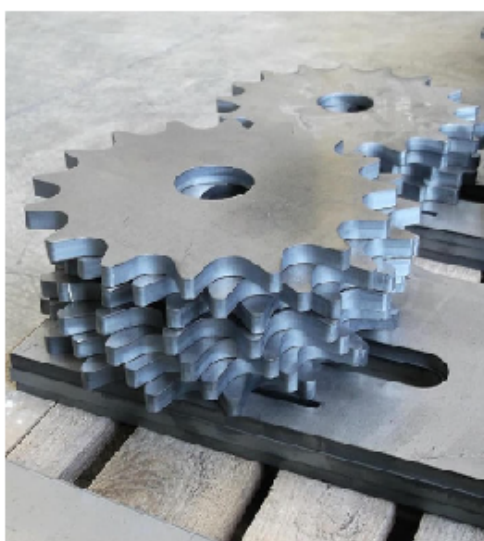
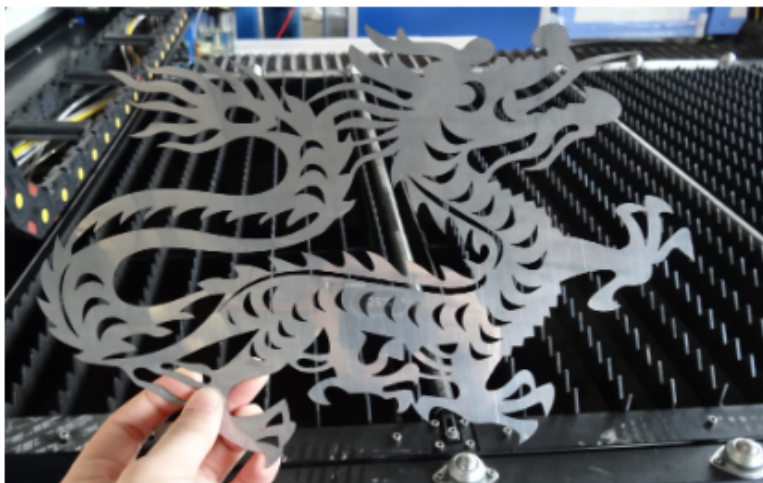
Náklady na elektrinu: **10-15 kWh**
Náklady na vodu: **2-3 EUR/h**
Brúsny materiál (granát): **5-10 EUR/h**
Náklady na údržbu (výmena trysiek): **3-5 EUR/h**
Prevádzkové náklady: **14-19 EUR/h**

Jedna hodina s laserom FIBER stojí v priemere o 50 % menej ako s inými metódami!

Čo možno vyrobiť s 3000W kovovým laserom?

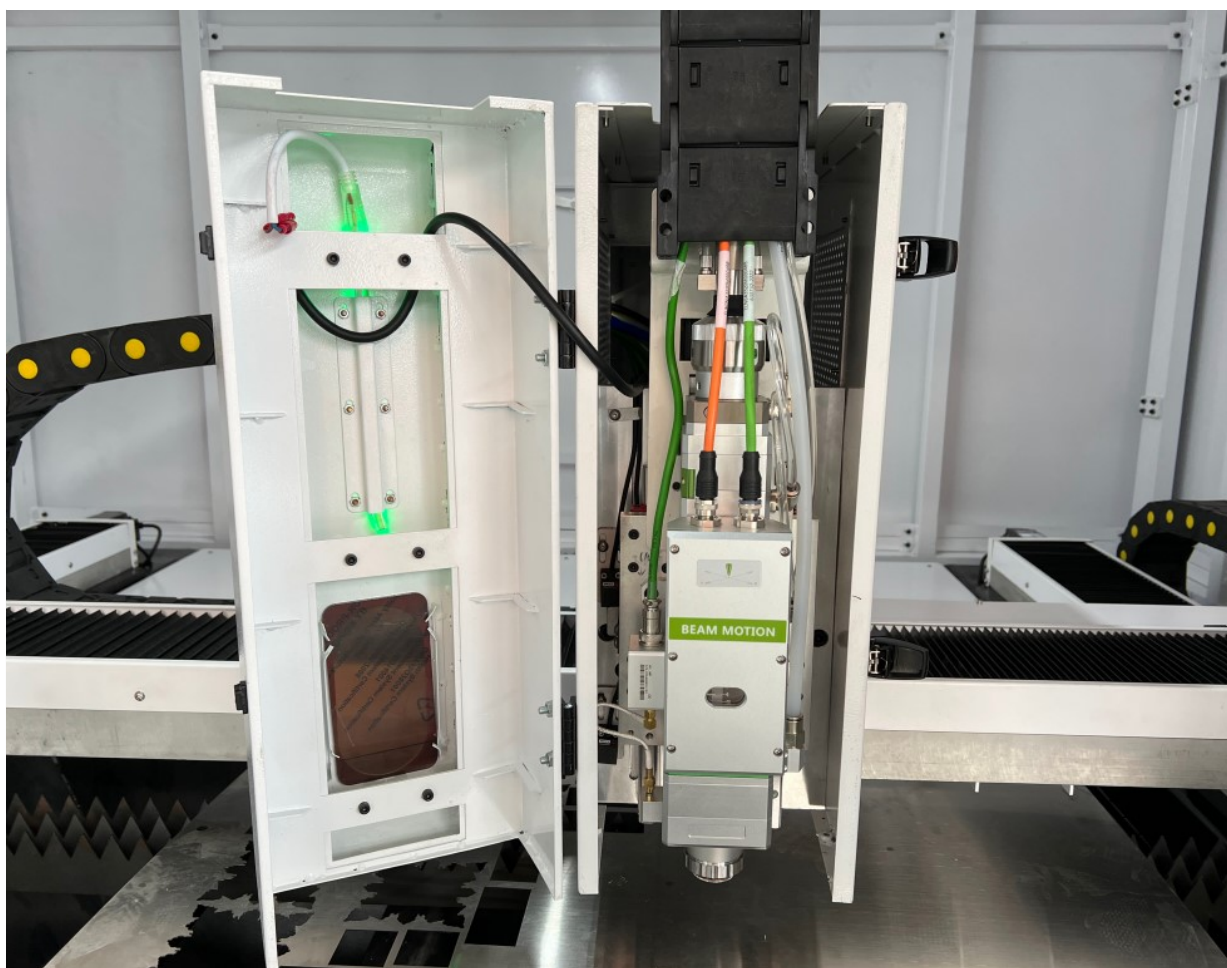
- Kuchynské a osvetľovacie zariadenia,
- Spracovanie plechu, kovové skrine,
- Súčasti automobilov (karoséria, podvozok a iné mechanické prvky),
 - Chladničky, klimatizácie, výťahové súčasti,
- Spracovanie kovových prvkov v hotelovom vybavení,
 - Rezanie kovových rúr pre stavby, výroba plotov
 - a mnoho ďalších.

Nižšie uvádzame príklady použitia rezacieho stroja FIBER 3000W a dosiahnutých efektov.



Čo odlišuje náš laserový rezací stroj FIBER 3000W?

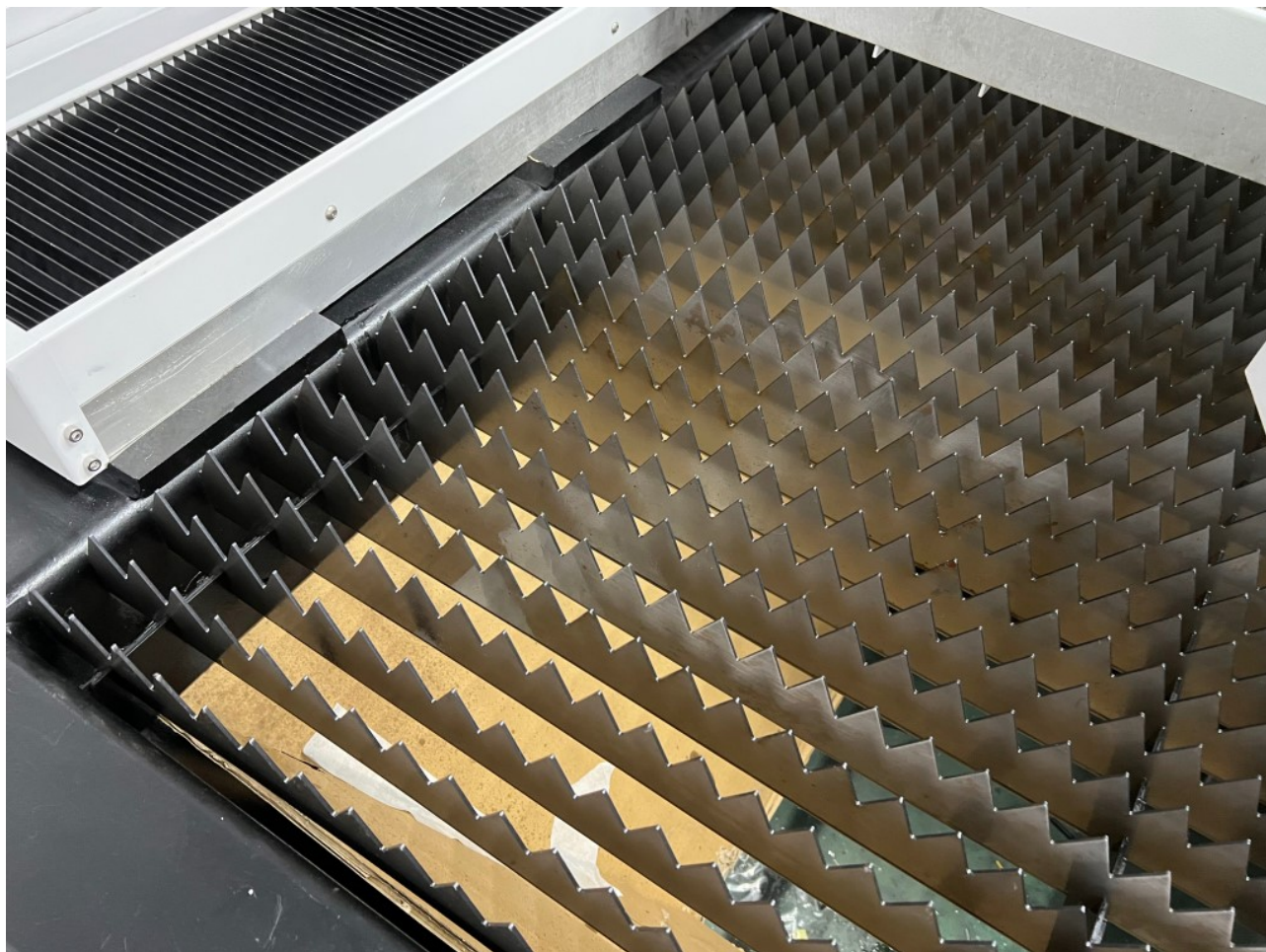
Laserová hlava švajčiarskej firmy RAYTools BMH110: S automatickým zaostrovaním počas nepretržitej prevádzky, aby sa hlava nedotýkala povrchu materiálu a opracovaný prvok sa nepoškriabal. Disponuje tiež dodatočným ochranným sklom nad kolimátorom, ktoré chráni šošovky pred znečistením a poškodením prachom.



Laserový zdroj: Stabilný laser MAX s výkonom 3000W. Vysoká účinnosť fotoelektrickej konverzie, vynikajúca kvalita lúča, životnosť až 100 000 hodín a žiadne náklady na údržbu.



Rezací stůl: Robustný prevodový stůl, který unesie váhu plechov až do hrúbky 20 mm a poskytuje efektívny výkon pri rezaní. Vybavený valčekmi pre vkladanie materiálu, čo uľahčuje nakladanie a vykladanie.



Riadiaci systém CypCut 2000: Obsahuje rozsiahlu databázu rezacích parametrov, umožňuje flexibilný dizajn a spracovanie nástrojových dráh. Podporuje import/export dát, kompenzáciu lúča, vylepšenie kriviek, identifikáciu externých a interných režimov a ďalšie funkcie. Je kompatibilný s rôznymi značkami laserových zdrojov ako IPG, SPI, JK, Raycus, MAX.

Softvér je nainštalovaný na integrovanom počítači s veľkým LCD displejom, čo zaručuje pohodlnú obsluhu lasera. Súčasťou balenia je aj bezdrôtové diaľkové ovládanie na ovládanie stroja.



Servomotory japonskej firmy Fuji: Servomotory 750W (os X/Y) a 400W (os Z) s reduktorom SHIMPO. Ponúkajú polohovacie ovládanie v uzavretej slučke a ich rýchlosť otáčania je 2000-3000 ot./min. Majú tiež vysokú odolnosť proti preťaženiu a zaručujú plynulú prevádzku aj pri nízkych rýchlostiach.



Priemyselný chiller: Priemyselný chiller S&A Teyu CWFL-1000 rýchlo chladí laser a stabilizuje výkon pri vysokých teplotách.

Technické údaje:

- Objem nádrže: 15 l
- Obeh vody: 70 l/min
- Priemer prípojok: 1/2" rp
- Hĺbka vody: 45 m
- Chladiaci výkon: 3650 Kcal/h, 4.14 kW
- Výkon kompresora: 1.35 kW, 1.84 HP
- Výkon čerpadla: 0.55 kW
- Chladivo: R-410A
- Množstvo chladiva: 950 g
- Presnosť: ± 0.5 °C
- Napájanie: 220V (+-10%), 50 Hz
- Hmotnosť: 67 kg
- Rozmery: 780 x 470 x 890 mm

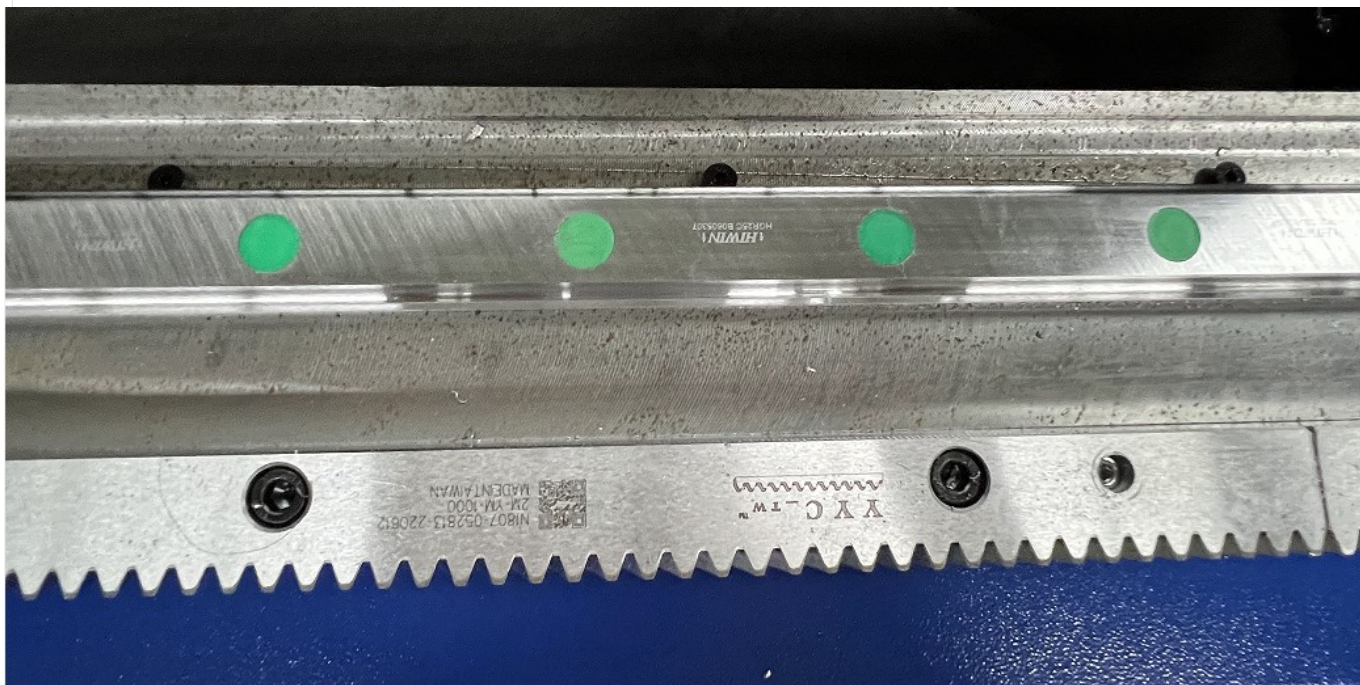


Náš laserový rezací stroj FIBER 3000W obsahuje aj:

Štvorcová lineárna vodiaca lišta taiwanskej firmy Hiwin, model HGR20C - štvorcová lineárna vodiaca lišta, ktorá poskytuje vysokú presnosť pohybu, stabilitu a vysokú nosnosť. Používa sa v CNC strojoch na presné pohyby po osiach.

Šnekový prevod taiwanskej firmy YYC - šnekový prevod poskytujúci plynulejší pohyb a vyššiu presnosť v porovnaní so štandardnými prevodmi so zubami. Slúži na posuv v osiach X a Y.

Guľôčkový skrutkový pohon TBI pre os Z - guľôčkový skrutkový pohon TBI sa používa v osi Z na zabezpečenie presného polohovania a minimalizáciu trenia, čo zvyšuje životnosť a presnosť laserového rezacieho stroja.



V sade je tiež silný vzduchový ventilátor s výkonom 1,5 kW a automatický mazací systém, ktorý výrazne uľahčuje údržbu stroja pri intenzívnom používaní.



Technické údaje laserového rezacieho stroja FIBER 3000W:

| Parameter | Hodnota |
|-------------------------------------|---|
| Model | UG-1390FL |
| Efektívna veľkosť rezu | 1300*900 mm |
| Pracovná oblasť osi X | 1300 mm |
| Pracovná oblasť osi Y | 900 mm |
| Pracovná oblasť osi Z | 150 mm |
| Rozmery stroja a hmotnosť | 258x218x200 cm (D x Š x V), 1600 kg |
| Typ lasera | FIBER laser |
| Vlnová dĺžka lasera | 1060-1080 nm |
| Rezacia hlava | Laserová hlava s automatickým zaostrovaním RAYTools BMH110 |
| Nominálny výstupný výkon | 3000W (značka MAX, MFSC-3000C) |
| Laserový rezací systém | FSCUT 2000 (softvér CypCut2000s) |
| Prevádzkový systém | Servomotor Fuji Japan 750W pre osi XY, 400W pre os Z |
| Reduktor | SHIMPO, Japonsko |
| Lineárna vodiaca lišta | Štvorcová lineárna vodiaca lišta, Hiwin, Taiwan, HGR20C |
| Pohonný systém | YYC, Taiwan, ozubený prevod |
| Pohon osi Z | Guľôčkový skrutkový pohon TBI |
| Proporcionálny ventil | SMC, Japonsko |
| Presnosť polohovania | 0,03 mm/m |
| Presnosť opakovania | ± 0,02 mm/m |
| Maximálna rýchlosť podávania | 100 m/min |
| Napájanie | AC220V, 50/60Hz, jednofázový alebo AC380V, 50/60Hz, trojfázový |
| Výkon zariadenia | 13 kW |
| Podporované grafické formáty | CAD, DXF atď. |
| Mazací systém | Automatický |
| Pracovné prostredie | Teplota: 0-40°C, Vlhkosť: ≤80%, bez kondenzácie |
| Certifikát | CE |

Sada obsahuje:

- **FIBER laser 3000W**
- **Integrovaný počítač so softvérom CypCut**
- **Priemyselný chiller CWFL-1000**
- **Vzduchový ventilátor s výkonom 1,5 kW**
- **Diaľkové ovládanie pre ovládanie stroja**
- **Súprava rezacích trysiek**
- **Zaostrovacie šošovky**
- **Pripojovacie káble**
- **Návod na použitie**